

A

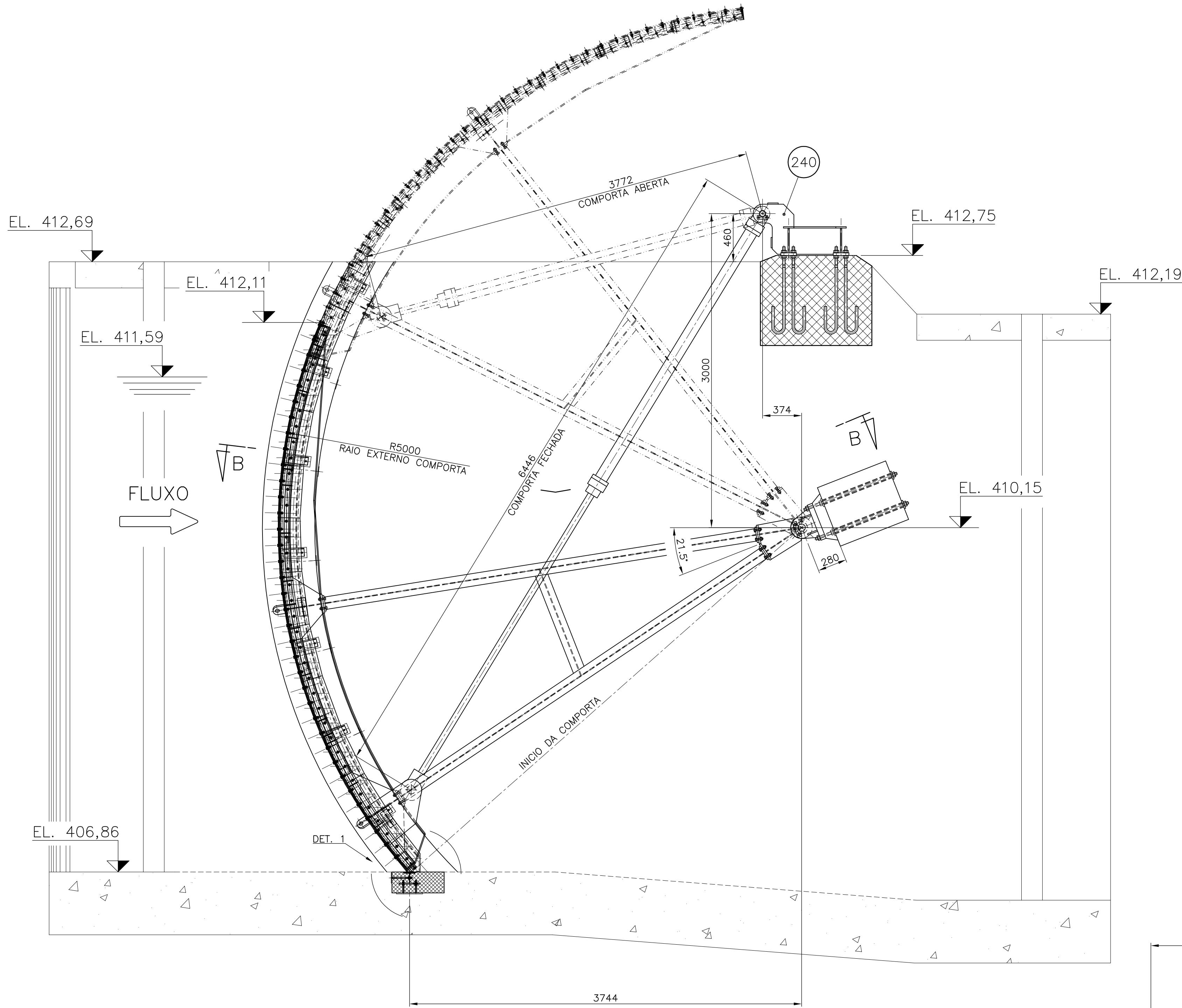
B

C

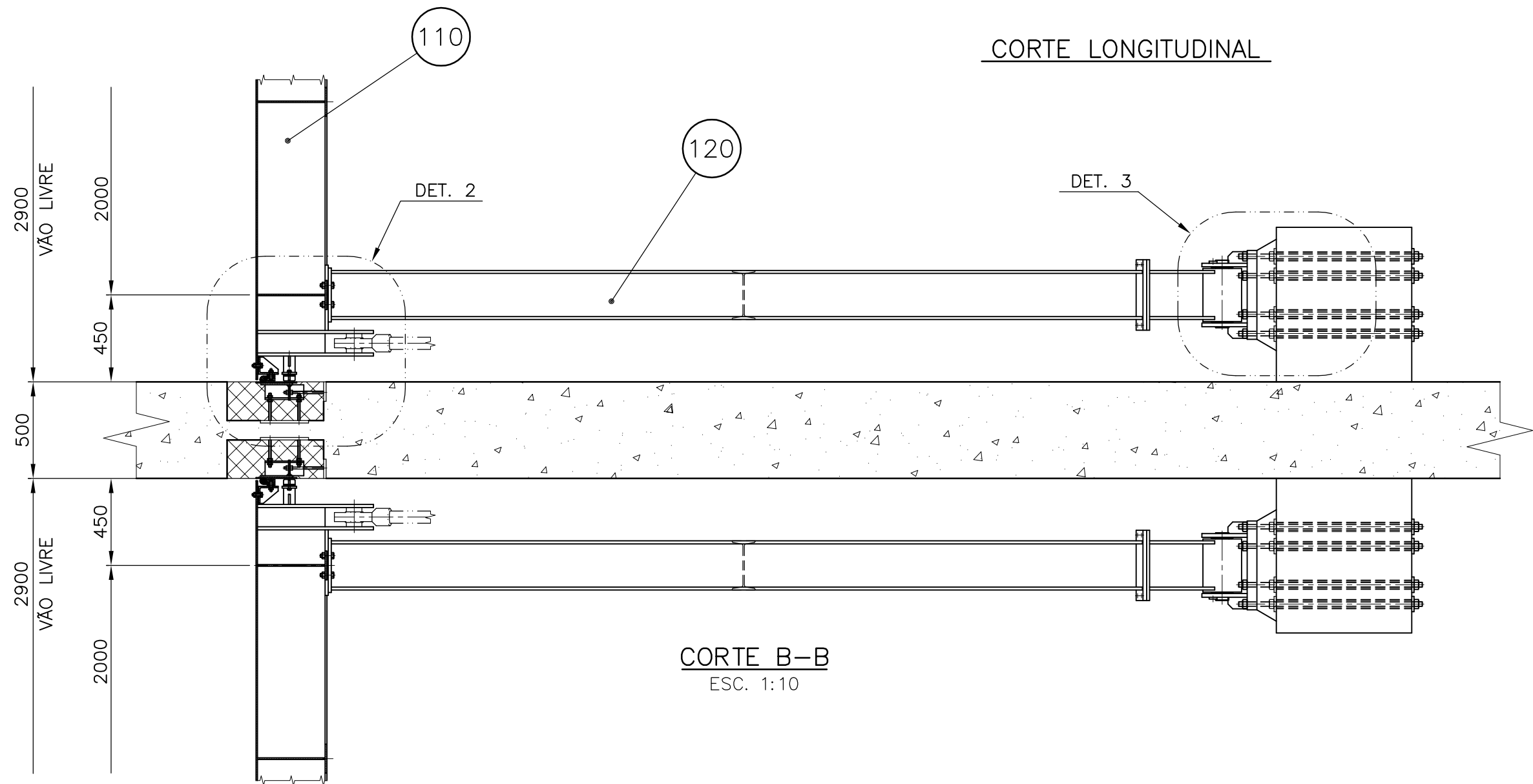
D

E

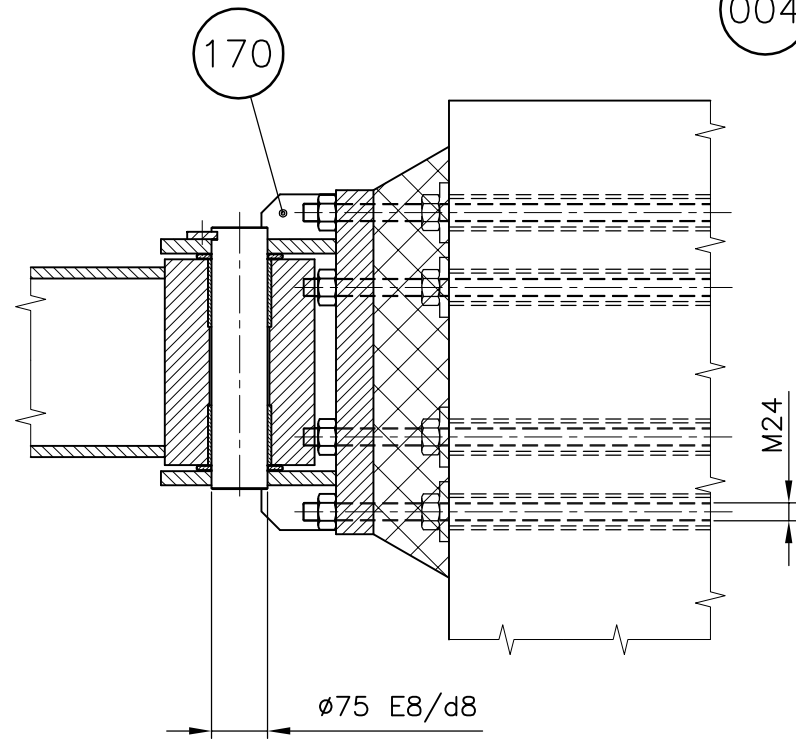
F



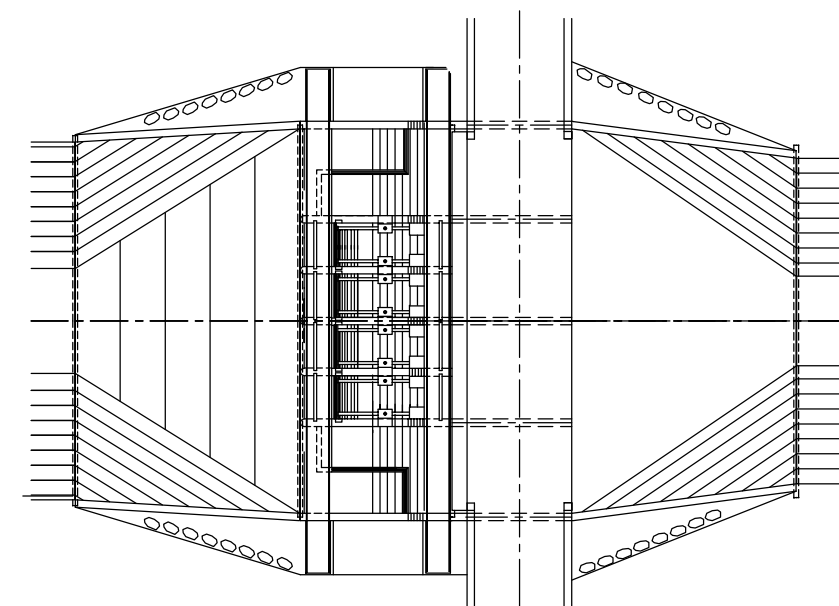
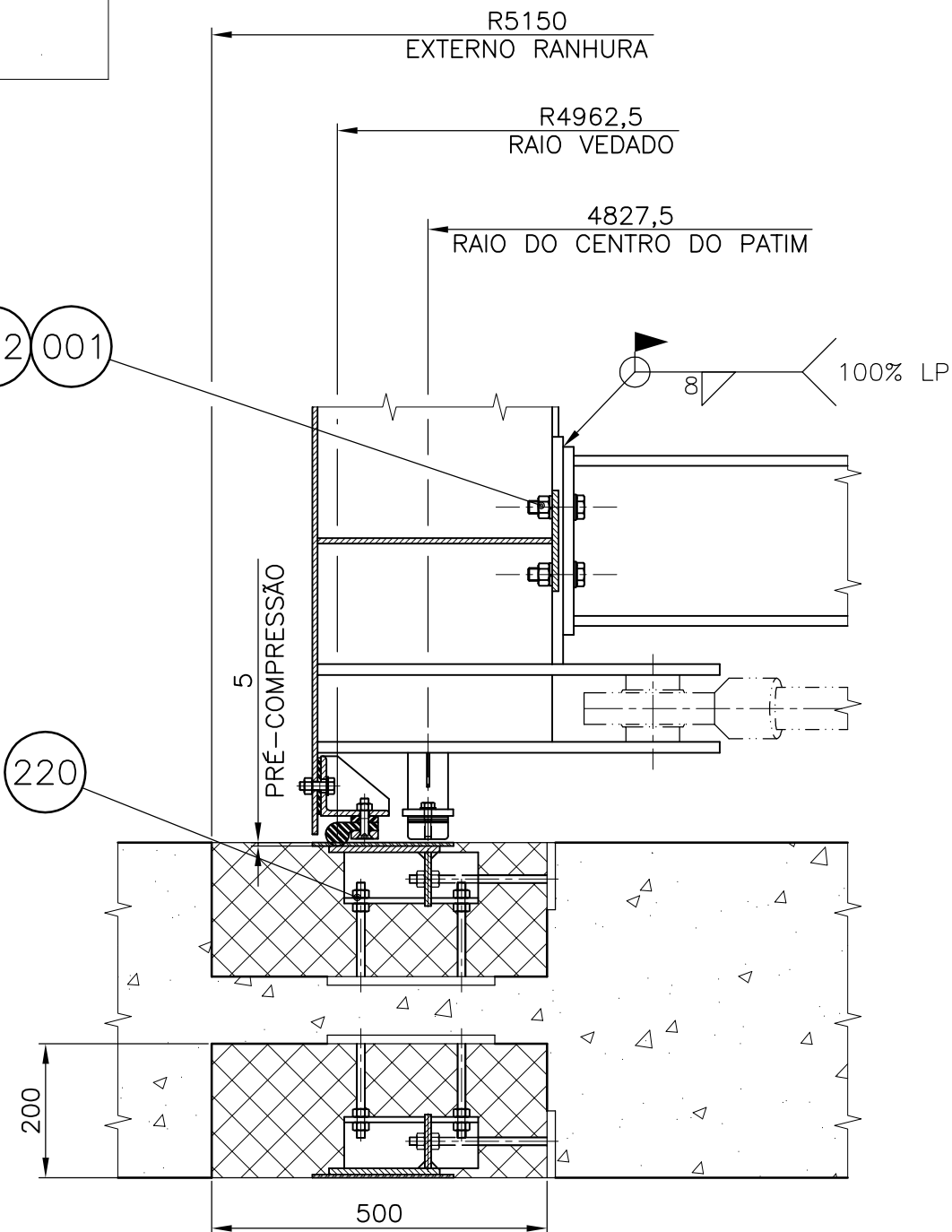
CORTE LONGITUDINAL



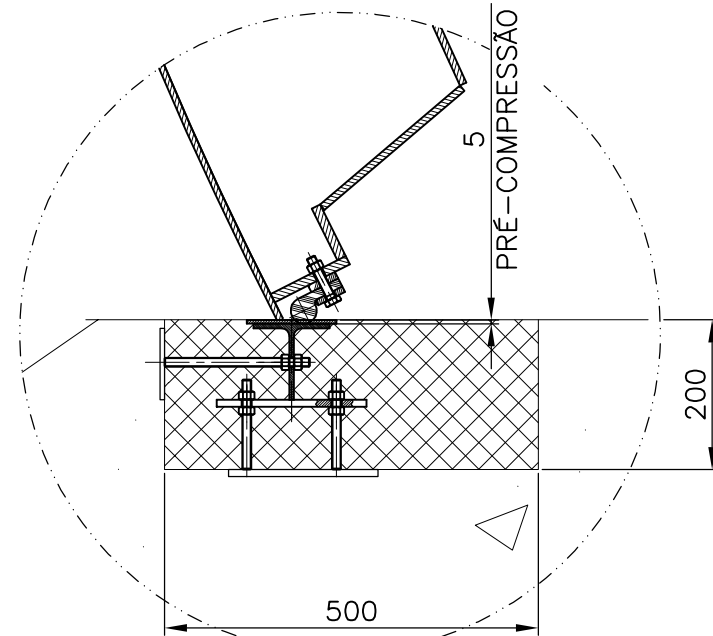
DETALHE 3
ESC. 1:10



DETALHE 2
ESC. 1:10



PLANTA CHAVE
S/ ESC.



DETALHE 1
ESC. 1:10

DOCUMENTO
CERTIFICADO

LEGENDA:

- 1* CONCRETAGEM
- 2* CONCRETAGEM

NOTAS:

- A QUANTIDADE INDICADA NA LISTA DE MATERIAIS REFERE-SE AO TOTAL NECESSÁRIO PARA O FORNECIMENTO.
- DESENHO DE REFERÊNCIA: 1455a-D-CP0-HID-17-00

004	64	ARRUELA DE PRESSÃO B16 DIN 127	SAE 1020 – GALVANIZADA	0,009			
003	64	ARRUELA LISA A17 DIN125	SAE 1020 – GALVANIZADA	0,011			
002	64	PORCA SEXTAVADA M16 DIN 934	CL. 5.6 – GALVANIZADA	0,033			
001	64	PARAFUSO SEXTAVADO M16 x 60 DIN 933	CL. 5 – GALVANIZADO	0,012			
240	01	VIGA SUPORTE	DSS0599240-000	1379,3			
220	04	PEÇA FIXA 2ª CONCRETAGEM	DSS0599220-000	362,9			
170	08	MANCAL DE ARTICULAÇÃO	DSS0599170-000	175,8			
120	08	BRAÇO E TERMINAL DE BRAÇO	DSS0599120-000	445,3			
110	04	TABULEIRO	DSS0599110-000	2406,1			
ITEM	QTD	DENOMINAÇÃO DO COMPONENTE		TEXTO DO ITEM	MASSA LIQ. UNIT. kg		
R1	DOCUMENTO CERTIFICADO.			27/02/2012	LROQUE	LHERCOS	FFERREIRA
R0	PRIMEIRA EMISSÃO			12/12/2011	RALMEIDA	LROQUE	FFERREIRA
VER	DESCRIÇÃO			DATA	ELABORADO	VERIFICADO	APROVADO
CLIENTE: CODEVASF				CONTRATO: ENC10-0599			
PROJETO: BAIXIO DO IRECÊ				 MASSA UNIT.: 17428,3 kg			
LOCAL DE INSTALAÇÃO: CONTROLE DE NIVEL 3 DO CANAL PRINCIPAL ETAPA 2				ESCALA: 1:25 - IND.			
EQUIPAMENTO: COMPORTA SEGMENTO				FOLHA: 1/1 FORMATO: A1			
DESIGNAÇÃO DO COMPONENTE: -				Nº HYDROSTEC: DSS0599000-000			VERSÃO: R1
DENOMINAÇÃO: IMPLANTAÇÃO GERAL				DESENHO DE PROPRIEDADE DA HYDROSTEC PROIBIDA A REPRODUÇÃO SEM AUTORIZAÇÃO			
				ARQUIVO: DSS0599000-000.dwg			